

# OUCH DNEY

FR 4403902916

Née le 12/12/2008

GAEC DE L'OUCHE RONDE

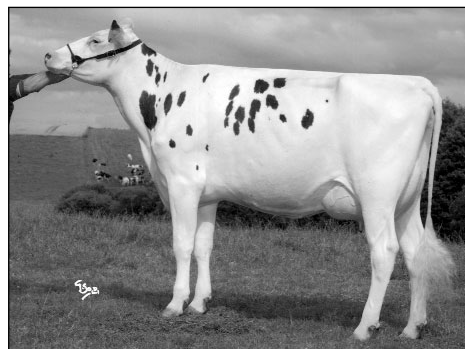
Pierre et Paul Morille

Le Fourneau - 44450 BARBECHAT

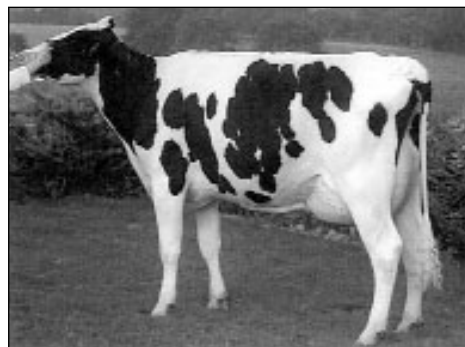
Tél. +33 (0)2 40 06 31 81 - GSM +33 (0)6 63 22 03 52

35

**OUCH BINE** BP-84 (84/85/80/85) (à g.)  
et sa pleine soeur **OUCH BIOLI** TB-85 (86/85/83/84)  
La génétique la plus récente d'une famille fiable



**ALIZEE**  
BP-84 (NT)  
Pleine soeur de  
VIOLINE



**ULEMA**  
TB-86-NT

Index FRA 2009/1	Type	CD	Mo	Ma	CC	Me				
<b>ISU</b>	-	-	-	-	-	-				
<b>infos génomique disponibles</b>	Prod.	CD	Inel	Lait	TB	MG	TP	MP	CEL	
	-	-	-	-	-	-	-	-	-	

*Famille*  
**"ROTATE KELLY"**

**Stantons SIDNEY**  
CA000009428124

**OUCH BINE**  
FR 4403902668  
BP-84 (84/85/80/85)

FRA 2009/1  
CD ISU Inel Lait TB TP Mo  
Asc +159 +46 +1625 -2,4 -1,2 +1,5

2-05 21 832 3,66 3,20  
1er controle : 39,6 kg

**R-E-W BUCKEYE**

**VIOLINE**  
BP-83 NT

2-03 305 12.307 3,67 3,21  
3-07 321 12.751 3,73 3,17

3e p : O-Bee MANfred JUSTice  
3e p : **ULEMA** TB-86-NT  
2-02 305 10.642 3,73 3,23  
4-01 305 13.875 3,61 3,19

4e p : Stouder MORTY  
4e m : **SATURNE** BP-83-NT - TB-86-AT  
2-01 305 10.340 4,03 3,46  
6-02 305 11.475 3,91 3,26

5e p : Elite Mountain DONOR  
5e m : **MISS** TB-89-AT  
2-05 305 9.263 4,81 3,65

6e p : Maizefield BELLWOOD  
6e m : **HASCOT** EX-92  
6-10 305 14.203 4,32 3,47

7e p : Singing-Brook Nb MASCOT  
7e m : **FELLY** TB-88  
4-10 305 10.415 4,26 3,21

8e p : To-Mar BLACKSTAR  
8è m : **Krest-View Rotate KELLY**  
TB-86-USA DOM  
3-04 305 10.852 4,90 3,79

9e p : Arlinda ROTATE  
9è m : **Len-Lyn Valiant KATHERINE**  
TB-86-USA DOM

10e p : S-W-D VALIANT

\* OUCH BINE est une BUCKEYE précoce. Classifiée très peu de temps après son vêlage, elle démarre sa lactation avec beaucoup de lait et des taux déjà élevés. Son fils par SIDNEY est entré chez Créavia. Sa mère, VIOLINE, a cinq fils entrés chez Créavia et Genes Diffusion.

\* Après avoir confirmé ses qualités de reproductrices pas ses filles par O-MAN et EATON, ULEMA apporte satisfaction par ses petites filles. Que ce soit par BUCKEYE ou GIVENCHY, on retrouve une régularité impeccable dans sa descendance.

\* SIDNEY fortement apprécié pour son potentiel taux se confirme de sortie en sortie. Ses veaux développés et vifs impressionnent. Il complète habilement BUCKEYE dans la puissance et le potentiel production.

