

# DINDE

FR 4241422992

Née le 05/06/2008

GAEC DE LA POMMIERE

Sanial Sylvie & Pierre

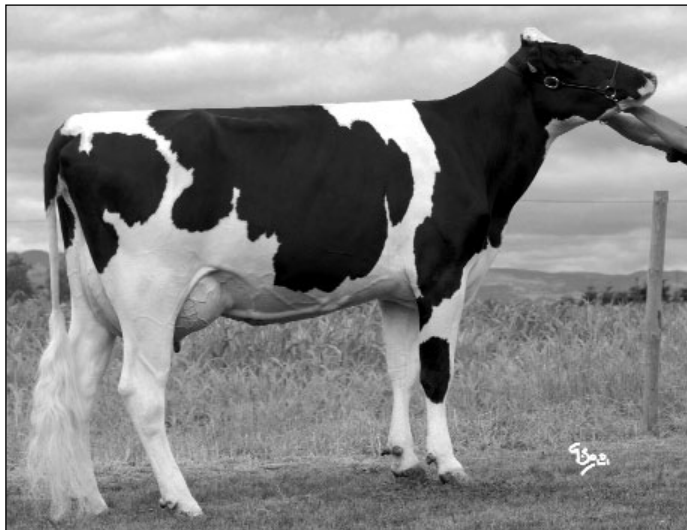
La Pommière - 42600 PRECIEUX

Tél. +33 (0)4 77 76 15 92 - GSM +33 (0)6 83 35

22

## VALE B+84 NT

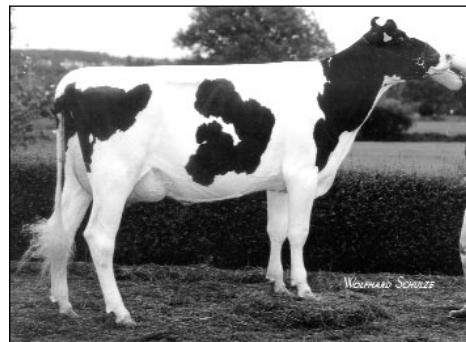
Des vaches parfaitement adaptées au contexte actuel !



TAÏGA TB-85 NT



NAURINE EX-90



Index FRA 2009/1	Type	CD	Mo	Ma	CC	Me			
ISU	-	-	-	-	-	-			
Infos génomiques disponibles	Prod.	CD	Inel	Lait	TB	MG	TP	MP	CEL
	Asc	+47	+1360	-1,0	+45	-0,2	+40	-	

Famille  
"NAURINE"

### Braedale PAGEWIRE

CA000008641364

### BARION 2

BP-83 (82/85/85/84)

FR 4240917394

FRA 2009/1 :

CD	ISU	Inel	Lait	TB	TP	Mo
50	+169	+58	+1747	-0,9	-0,4	+0,2

2-00 284 8.795 3,55 3,14

### Veazland MARION

### VALE

BP-84 (NT)

	2-10	305	10.770	4,16	3,45
4-07	131	5.600	3,89	3,18	

(en cours)

3e p : O Bee MANfred Justice

3e m : TAÏGA TB-85 (NT)

2-02 305 10.916 3,99 3,39

4-06 305 14.021 4,03 3,42

4e p : Lexvold Luke HERSHELL

4e m : NAURINE EX-90 (AT)

2-06 305 10.378 4,10 3,58

5-01 305 13.205 4,18 3,28

5e p : GIBBON

5e m : LAURE 7 EX-92

3-08 305 11.735 4,04 3,54

6e p : DANNIX

6e m : EPANOUIE EX-93

3-08 305 10.932 3,96 3,22

7e p : A Star-Bright-Vu TRAD

7e m : VELMARK EX-93

2-09 269 7.222 4,23 3,25

8e p : Doriscroft DELMARK

8e m : ROYBROOK EX-94

5-08 304 8.850 3,84 3,23

9e p : Roybrook TEMPO

9e m : SADIE EX-91

A vie 60.657 4,07 3,14

10e p : Edgeware Wayne ACHILLES

\* BARION 2 représente un des maillons les plus avancés de la souche NAURINE. Les première filles de VALE confirme tous le bien que l'on pouvait penser d'elle. Solides et productives, ce sont des vaches parfaitement adaptées au contexte actuel.

\* TAIGA fait partie des toutes meilleures filles de NAURINE. Aussi impressionnante par son développement et la qualité de sa mamelle que par ses incroyables performances de production. Elle termine actuellement sa 3ème lactation.

\*Le montage PAGEWIRE / MARION permet de ramener les taux et de la finesse du demi-frère de GOLDWYN sur le potentiel lait d'un des meilleurs fils l'ADDISON. La famille de NAURINE fera tout le reste.

