

# DIJS LEA

FR 1447146539

Née le 02/11/2008

SCL DJIS

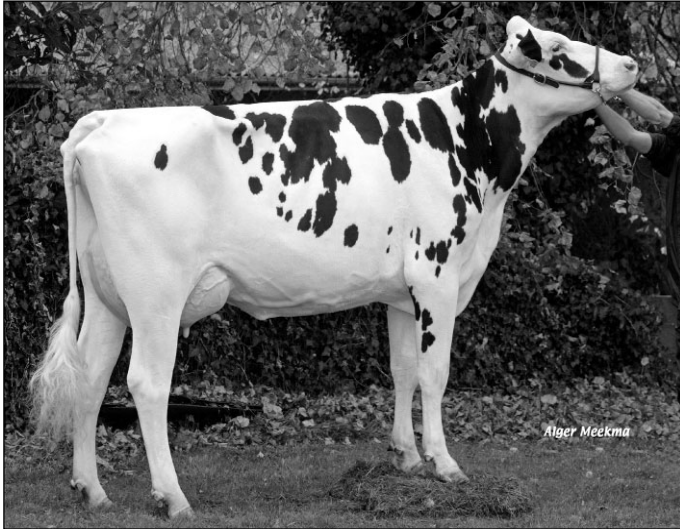
Friso Dijs

La Fontenelle - 14240 - LIVRY

GSM +33 (0)6 16 66 70 83 - Fax + 33 (0)2 31 25 03 28

20

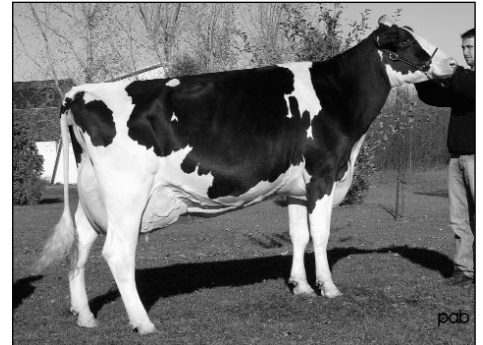
**Dijs LUCI** BP-84 (85/81/82/84)  
Une O-MAN très sollicitée !



**Delaberge Durham**  
**LUCILLE**  
EX-90-CAN 2\*



**Bryhill**  
**Rudolph LULU**  
TB-87-CAN 20\*



Index FRA 2009/1	Type	CD	Mo	Ma	CC	Me				
<b>ISU Asc + 164</b>	Asc		+2,3	+1,4	+2,2	+1,3				
<b>infos génomiques disponibles</b>	Prod. : CD	Inel	Lait	TB	MG	TP	MP	CEL		
	Asc	+45	+1409	-0,8	+51	-0,7	+37	+0,4		

*Famille*  
**"RUDOLPH LULU"**

**Emerald-Acr-Sa T-Baxter**  
CA000008641364

**Dijs LUCI**

FR 1447146365

BP-84 (85/81/82/84)

FRA 2009/1

CD	ISU	Inel	Lait	TB	TP	Mo
45	+177	+58	+1234	-0,3	+1,3	+1,4

2-04 305 10.414 3,70 3,40

**O-Bee MANfred JUSTice**

**Delaberge Durham LUCILLE**

EX-90-CAN 2\*

2-00	305	12.780	3,80	3,62
5-07	305	16.216	3,80	3,40
7-06 ec	230	13076		
projetée	305	16381	4,00	3,70

3e p : Regancrest Elton DURHAM

3e m : **Bryhill Rudolph LULU**

TB-87-CAN 20\*

2-00 305 11.840 3,77 3,40

4-08 305 18.568 3,80 3,40

Cumul 5 lact. 72584 3,90 3,60

4e p : Startmore RUDOLPH

4e m : **Bryhill Lindy LILLY**

TB-85-CAN 13\*

4-6 305 12.257 4,00 3,60

Cumul 3 lact. 36.812 4,20 3,70

5e p : Townson LINDY

5e m : **Templedale Leola STARBUCK**

TB-85-CAN 11\*

7-06 305 11.881 4,00 3,30

Cumul 4 lact. 50.940 4,00 3,40

6e p : Hanoverhill STARBUCK

6e m : **Templedale RAQUEL D**

BP-82-CAN 4\*

Cumul 9 lact. 91.854 3,70 3,10

7e p : MARShfield Elevation TONY

7e m : **Templedale RAQUEL Ramos**

TB-87-CAN 6\*

Cumul 9 lact. 109.369 4,00 3,50

8e p : Rose-Edge Sir Triune AMOS

\* La famille de LINDY LILLY est une des plus productives du Canada. Dès le départ du pedigree, on retrouve des vaches qui ont produit 90 à 100.000 kg à vie. RUDOLPH et DURHAM ont renforcé la lignée en caractères secondaires et en morphologie.

\* LUCILLE est une des DURHAM les plus sollicitées du Canada par les unités de sélection du monde entier. DIJS LUCI a perpétué cet intérêt. Elle est l'une des filles d'O-MAN les plus travaillées de France. Elle est d'ailleurs actuellement collectée en Hollande suite à un test génomique très favorable de CRV.

\* DIJS LEA apporte la grande popularité de BAXTER à ce pedigree. Il conforte la morphologie, la production dans cette famille très recherchée par les unités de sélection.

