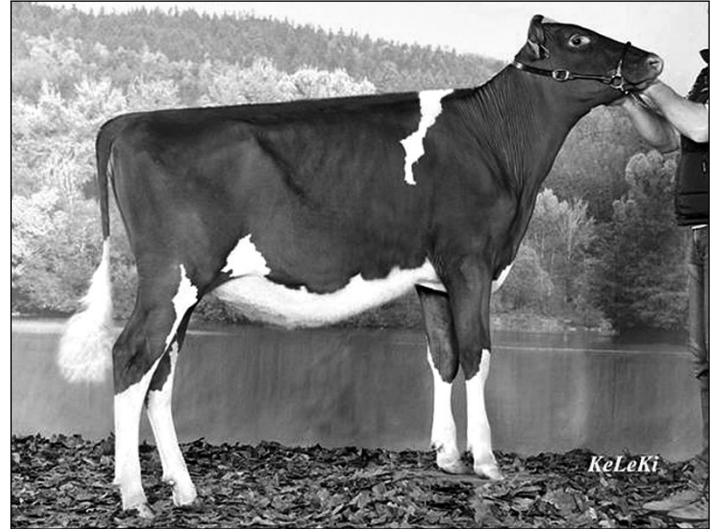


**MASCOTTE de Fastre TB-87-BEL**  
Une famille rouge au Type bien fixé



**Rey Ritzi TAIGA**  
Mention honorable Junior Swiss'Expo 2009



Index FRA 2009/01	Type	CD	Mo	Ma	CC	Me					
ISU	-	-	-	-	-	-					
	Prod.	CD	Inel	Lait	TB	MG	TP	MP	CEL		
	-	-	-	-	-	-	-	-	-		

*Famille*  
**"MISS UNIVERS"**

**Fradon JET-Red**  
CA000007825836

**MASCOTTE de Fastre**  
TB-87-BEL  
BE 165676806

BEL Mars 2009						
CD	Lait	TB	MG	TA	MA	
47	+503	-0,8	+9	-1,0	+9	
2-01	305	9.529	4,05	3,20		
3-04	47	1891	3,99	3,15		
Projection	305	8.960	4,20	3,26		

**Sunnylodge GLACIER Red**

**MAGIE ROUGE des Grands Trix**  
TB-85-BEL

2-06	305	7.441	3,88	3,14	
4-01	305	8.902	4,87	3,34	
5-08	305	8.336	4,45	3,28	
6-09	305	7.630	4,36	3,37	

**Indianhead RED MARKER**

**MISS UNIVERS des Grands Trix**  
TB-85-BEL

2-01	305	9153	3,98	3,25	
7-05	305	12.688	4,12	3,27	
Moy 7 l	305	10.603	4,08	3,35	

4e p	: Arnell ELEGANT				
4e m	: <b>ATMOSPHERE des Grands Trix</b>				
2-00	305	8.446	4,46	3,48	
3-00	305	9.014	4,71	3,59	
Moy. 4 l	305	7.988	4,63	3,59	
5e p	: MARTY RED				

\* La superbe MARINA de Fastre regroupe tous les ingrédients qui font la popularité et la qualité d'une bonne souche rouge : un père jeune issu d'une famille reconnue, des ascendants solides en morphologie et de bonnes productions dans la lignée maternelle.

\* JET RED est un fils de TALENT x Fradon R Mark JODIE, une des vaches rouge canadienne les plus courtisées du moment. GLACIER, est le fils de RUBENS réputé pour la qualité des mamelles qu'il transmet. RED MARKER est un leader pour la puissance et ELEGANT, un spécialiste de la hauteur à l'avant-main. Tous les éléments fondateurs d'une vache solide et stylée sont réunis !

\* Cette lignée rouge a produit PREFERENCE des Grands Trix (GLACIER x RUBENS x MISS UNIVERS des Grands Trix), Championne Junior Swiss'Expo 2006, dont la première fille, Rey Ritzi TAIGA, a été désignée Mention honorable Junior à Swiss'Expo 2009 !