

CARRIGHDOUN RCU SHARON

IE 141928250712

Née le 15/02/2009

JLD GENETICS & SERVICES SARL

Castel Mauges - 49120 NEUVY EN MAUGES

GSM +31 (0) 6 82 87 16 73

Fax +33 (0) 2 41 70 96 97

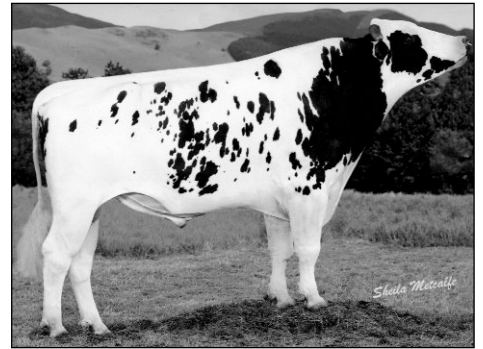
07

Talent Mtoto CHARTREUSE EX-90-UK

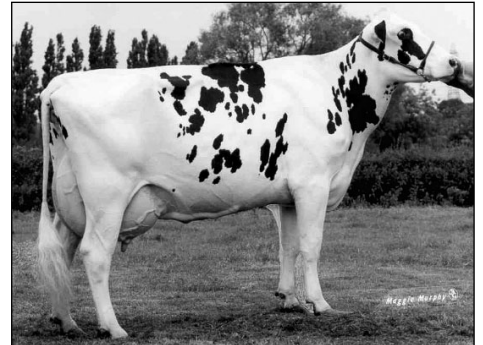
Pleine soeur de SHOTTLE et grand-mère du lot en vente !



Picston SHOTTLE
N°1 en Type



Condon Aero SHARON
EX-91-UK 60*
vache souche
extraordinaire
avec
27 filles TB ou EX



Index FRA 2009/1	Type : CD	Mo	Ma	CC	Me				
ISU	-	-	-	-	-				
-	Prod. : CD	Inel	Lait	TB	MG	TP	MP	CEL	
	-	-	-	-	-	-	-	-	

Famille
"AERO SHARON"

Regancrest-Mr SAMUELO

FRU207184648

Ansa Goldwyn SHARON

BP-84-IRL

UK 000111182561

FRA 2009/1 - Conversion

CD	ISU	Inel	Lait	TB	TP	Mo
	+27	+673	+1,1	+0,1		

2-06 50 1.885 4,89 4,03

Proj. 305 9.405 4,04 3,67

Braedale GOLDWYN

Talent Mtoto CHARTREUSE

EX-90-UK

2-03 305 9.786 3,91 3,19

3-09 305 13.428 3,65 3,18

5-04 305 14.089 4,29 3,47

4e p : Carol Prelude MTOTO

4e m : **Condon Aero SHARON**

EX-91-UK 60*

5-07 305 16.434 4,31 3,42

Cumul 3 lact. 43.088 4,16 3,32

5e m : Madawaska AEROSTAR

5e m : **Condon Inspiration SALLY**

TB-87-CAN

6-01 305 11.547 4,00 3,26

Cumul 5 lact. 55.254 3,80 3,20

6e p : Hanoverhill INSPIRATION

6e m : **Condon Commissioner SALLY**

TB-85-CAN 1*

Cumul 6 lact. 60.148 3,90 3,20

7e p : Browndale COMMISSIONER

7e m : **Condon Ormsby SALLY**

TB-85-CAN

Cumul 8 lact. 70.405 3,90

8e p : Spring Farm Reflection ORMSBY

8e m : **Condon Texal LASS** TB-CAN 3*

Cumul 13 lact. 76.857 4,20

9e p : Thornlea TEXAL Supreme

9e m : **Condon Citation ELSIE** TB-CAN 5*

10e p : Rosafe CITATION R

* Cette jeune fille de SAMUELO est la première occasion en France d'acquérir un membre de la famille qui a produit SHOTTLE. D'autres taureaux tels que SHAKER (DOMBINATOR / SHARON) confirme l'énorme potentiel de cette souche. La descendance de SHARON a impressionné tous les spécialistes par son abondance et sa régularité.

* Importée du Canada vers le Royaume-Uni Condon Aero SHARON est une vache souche extraordinaire. Elle compte 27 filles TB ou EX, issues de 12 pères différents. Elle est la vache souche la plus étoilée dans l'histoire de la race. Six de ses fils dont SHOTTLE sont également classifiés EX.

* Le montage GOLDWYN / SHOTTLE, extrêmement populaire partout dans le monde, trouve ici une déclinaison originale avec l'accouplement GOLDWYN / pleine sœur de SHOTTLE. L'apport de sang DURHAM via SAMUELO complète idéalement ce pedigree.

