

1er choix

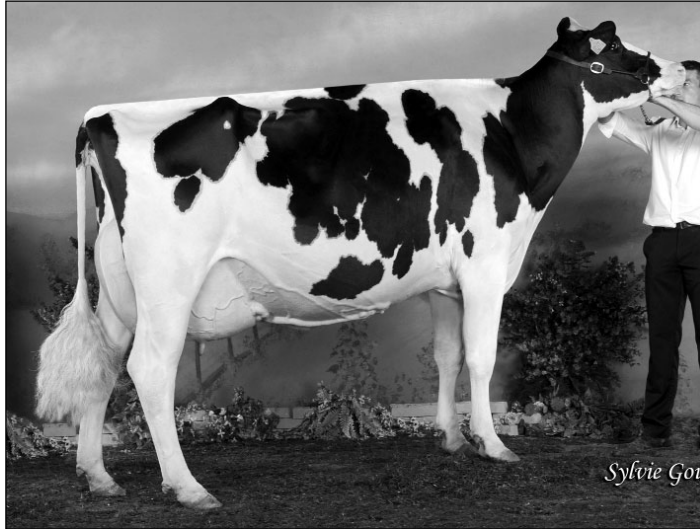
sur 3 gestations sexées femelles
A terme en juillet 2009

GAEC CABON

Gouezou - 29380 PLOURIN
Patrick +33 (0) 6 81 19 55 98
Jean-Luc +33 (0) 6 83 29 87 59

03

Galiverta Jill CH JENNIFER TB-87 (87/91/88/83)
Grande championne SPACE 2008



Spring-Dream Durham JILL CVF
TB-89-USA



Index FRA 2009/1	Type :	CD	Mo	Ma	CC	Me			
ISU +142	Asc		+2,4	+1,4	+2,8	+1,3			
Infos génomiques disponibles	Prod. :	CD	Inel	Lait	TB	MG	TP	MP	CEL
	Asc		+25	+884	-2,1	+14	+0,0	+24	+0,4

Famille
"JODY EX-95"

Gen-Mark Stmatic SANCHEZ
US000134422312

Galiverta Jill CH JENNIFER
IT033990036776
TB-87 (87/91/88/83)

FRA 2009/1	CD	ISU	Inel	Lait	TB	TP	Mo
	51	+153	+41	+1046	-1,1	+1,1	+1,0
2-00	305	10.667	3,74	3,41			
3-11	264	11.343	3,94	3,40			
En cours							

Calbrett I H H CHAMPION

Spring-Dream Durham JILL CVF
TB-89-USA

2-09 305 11.948 3,80 3,60

Regancrest Elton DURHAM

Spring-Dream SR JENNA
EX-92-USA

1-11	305	8.646	4,30	3,50
3-11	305	10.868	4,00	3,20
5-08	305	12.120	4,00	3,30
6-10	305	9.775	3,90	3,20
Cumul		48.095	4,10	3,34

* JENNIFER travaille actuellement à une lactation record en parallèle de ses performances sur les concours : Grande Championne au dernier SPACE et Championne Adulte du Régional de Bretagne 2008. Elle confirme ainsi les promesses de son pedigree composé de vaches à morphologie de haut vol.

* Ses performances exceptionnelles lui valent de progresser à chaque indexation. Elle a d'ailleurs gagné 11 points d'ISU en 1 an. Elle pourra constituer une remarquable tête de souche tant pour les unités de sélection que pour les éleveurs amateurs de pedigrees.

* SANCHEZ est l'un des taureaux le plus populaires du moment sur la scène morphologique. Il est l'un des leaders de la race en membres complétant ainsi CHAMPION. Il est issu de la même souche que DUPLEX qui confirme ses qualités de grands raceurs morphologiques un peu partout dans le monde. .

4e p : Startmore RUDOLPH
4e m : **Springfort S-Wind JINA** EX-91 2E
04-11 305 17.491 4,20 3,20

5e p : SOUTHWIND Bell of Bar-Lee
5e m : **Springfort Enchant. JODY** EX-95 3E
04-04 305 16.361 3,30 2,70

6e p : Cor-Vel ENCHANTMENT
6e m : **Centura Bootmark J. JULIE** TB-88

7e p : Sky-HI BOOT MARK

