

2 + 2 embryons

DENIS FOSSAERT

198 rue du Bourbonnais - 02510 ETRÉUX
Tél. +33 (0) 3 23 60 60 24 - GSM +33 (0) 6 79 23 58 43

Famille
"SPLENDOR"

7E

To-Mar D-FORTUNE - Braedale GOLDWYN
US000129922003 FRCD10705608

Belfast M Champion SALSA
CA000101627619
TB-86-CAN

CAN Avril 2009
CD IPV Lait TB TA Cel Mo
69 +1038+1.113 +0,1 -1,1 2,97 +8

2-01 305 11.339 4,30 3,40

Belfast M Champion SALSA



Calbrett-I H H CHAMPION

Gen-I-Beq Lee SPLENDIDE
EX-90-CAN 7*

2-01 305 10.961 4,00 3,50
4-06 305 14.648 4,10 3,30
7-03 305 17.647 4,30 3,30

* SALSA a gagné de nombreux shows aux Québec et a été nommée All-Canadian.

* Avec 81 étoiles dans la lignée maternelle et des mâles remis en service, vous avez l'occasion d'entrer rapidement sur le marché de la génétique.

* CHAMPION très raceur pour les squelettes offrait une excellente opportunité d'accouplement. GOLDWYN et D-FORTUNE sont deux taureaux particulièrement réputés pour leur habileté à produire des vaches à la morphologie solide.

3e p : Comestar LEE
3e m : **Glen-Drummond SPLENDOR**
TB-86-CAN 29*
4-10 305 11.760 4,20 3,20

4e p : Shen-Val NV LM FORMATION
4e m : **Glen Drummond Aero FLOWER**
TB-88-CAN 18*
2-03 305 10.888 3,90 3,40

5e p : Madawaska AEROSTAR
5e m : **Glen Drummond SHOWER** EX-CAN 13*
4-10 305 11.516 4,80 3,50

6e p : Glenafton ENHANCER
6e m : **Glen Drummond SC JO BETH** EX-CAN 7*
Cumul 6 lact. 64.246 4,20 3,20

7e p : Browndale SIR CHRISTOPHER
7e m : **Glen Drummond Matt BETH** TB-85-CAN 4*
11-10 305 10.229 3,70 2,70

8e p : No-Na-Me Fond MATT
8e m : **Glen-Drummond Marquis BETH** TB-85-CAN
Cumul 8 lact. 51.115 4,20

9e p : Romandale Reflection MARQUIS
9e m : **Ferglynn Rag Apple BERTHA** TB-85-CAN
Cumul 9 lact. 94.737 4,00

10e p : Clyde Hill Royal Elsie Lad

4 embryons

GAEC DU PETIT ROCHER

Le Rocher - 22490 PLESLIN - TRIGAVOU
Tél. +33 (0)2 96 27 82 97 - GSM +33 (0)6 33 14 48 70

Famille
"RUBENS-RED"

8E

SAVARD RED

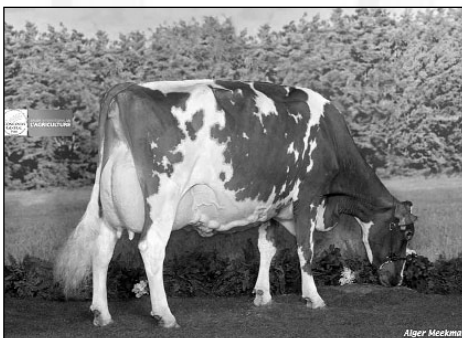
CH 120022840643

RUBENS RED FR 2258171510
TB-86 (87/86/84/83)

FRA 2009/1
CD ISU Inel Lait TB TA CEL Mo
56 +119 -6 -199 +1,4 +0,0 +1,0 +1,7

6-09 305 10.794 4,58 3,18
8-03 143 4.308 4,28 3,49 (ec)

RUBENS RED



STBVQ RUBENS

IPIE
EX-90 (AT)

2-03 275 5.819 4,21 3,44
3-01 305 8.585 4,35 3,20
4-02 305 8.296 4,43 3,25
5-01 305 8.146 4,66 3,23
6-04 305 7.819 4,51 3,27
7-04 304 8.730 4,31 3,37
A vie 56.746 4,78 3,26

FOWDON (To-Mar BLACKSTAR / Glenafton ENHANCER)

CHIPIE EX-90 (EX-MA)

4-04 305 8.189 4,43 3,17
A vie 36.970 4,76 3,32

4e p : SELZLAN
5e p : ADDA
(High-Silo H. JETSTAR / Bond-Haven NUGGET)
6e p : A SIR ROYbook Robinhood

* Actuellement en 4ème lact., RUBENS RED est la Grande championne Red-holstein du dernier Salon de l'agriculture. Solide, dotée d'une mamelle impeccablement conservée, RUBENS RED montre beaucoup de longévité.

* On peut aussi noter la longévité de la grand-mère. IPIE, fille d'un taureau de testage (p. BLACKSTAR), a produit durant 7 lactations, performance rare de nos jours. On retrouve également dans ce pedigree l'incontournable SELZLAN, fils de Arlinda COMMANDER à l'origine d'excellentes souches dans les élevages de l'ex-zone UNECO.

* SAVARD RED confirmera les qualités "Type" de cette famille douée pour la longévité.



Ph. Deru
génétique et confort animal

PLM
PRODUCTION LAITIÈRE MODERNE

€ :



Amélis
L'ELEVAGE, LA VIE